



La Cueva de Osofete

DIEGEP 5045

JARDÍN MATERNAL- JARDIN DE INFANTES

16 N° 929 – 50 N° 1052

La Plata – Buenos Aires - Argentina – Tel.0221-4514078

Propuesta Primera Semana

Sala Turquesa

Docente: Soledad

Hola, sala turquesa seguimos descubriendo y explorando con El Punto.... Ya vimos que ese punto, se puede convertir en diferentes tamaños, y empezar a tomar forma de círculos. Y ahora vamos a conocer a una Artista Japonesa, que a estos puntos, los transformo, según ella, en lunares..

Yayoi Kusama



-Observamos el video sobre la vida de Yayoi Kusama que se encuentra en la página del jardín.

- Observamos algunas de sus obras de artes. Les propongo que presten atención a los colores que aparecen, que figuras u objetos, etc.



Cuantas cosas increíbles Yayoi puede hacer con el punto...transformándolos en lunares, círculos y crear hermosas obras de arte, como también, intervenir diferentes espacios, creando nuevas sensaciones.

Te propongo ponernos a crear!! Con todo lo que vimos y exploramos sobre el punto. Te invito a que, transformes en círculos grandes y pequeños, en lunares que dan forma a flores, o calabazas como hacia Yayoi, o también a cielos, casas, hasta nuestro nombre lo podemos crear con puntos...


Algunas opciones para jugar con el punto...

-Realizamos nuestra propia creación teniendo en cuenta a la artista Yayoi Kusama

-Círculos de diferentes tamaños con papeles de colores

-Jugamos con nuestras manos y hacemos dactilopintura sobre hojas blancas o de color.

- Con hojalillos , los pintamos y podemos intervenir objetos, como por ejemplo, tarritos, frascos, etc.

| | |
|--|---|
|  | <p style="text-align: center;">La Cueva de Osofete DIEGEP 5045 JARDÍN MATERNAL- JARDIN DE INFANTES 16 N° 929 – 50 N° 1052 La Plata – Buenos Aires - Argentina – Tel.0221-4514078</p> |
|--|---|

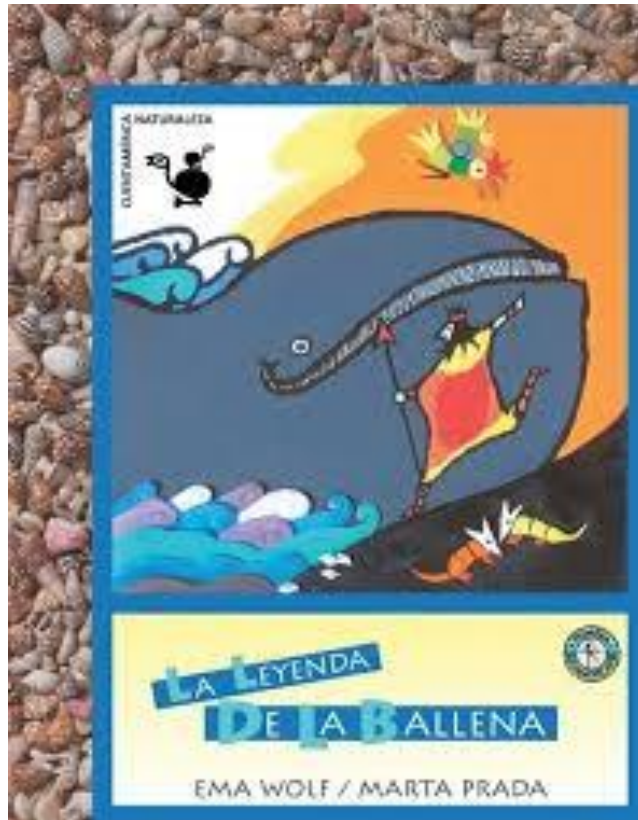
Propuesta Primera Semana

Sala Turquesa

Docente: Soledad

Seguimos con las Leyendas y ahora vamos a descubrir una hermosa historia.. La leyenda de la Ballena de Ema Wolf..

Prestén mucha atención, que nos cuenta esta leyenda, cuál es su historia, que le pasa a esta ballena... vamos a desfrutarla



-La leyenda se subirá a la página del jardín.

Que interesante y maravillosa historia aprendimos...las ballenas vivían en la tierra!!!...y parece que GOOS, causa serios problemas...

Yo fui anotando algunas palabras nuevas que aparecieron: como por ejemplo

ELAL: Dios de los tehuelches, que resolvía casos misteriosos

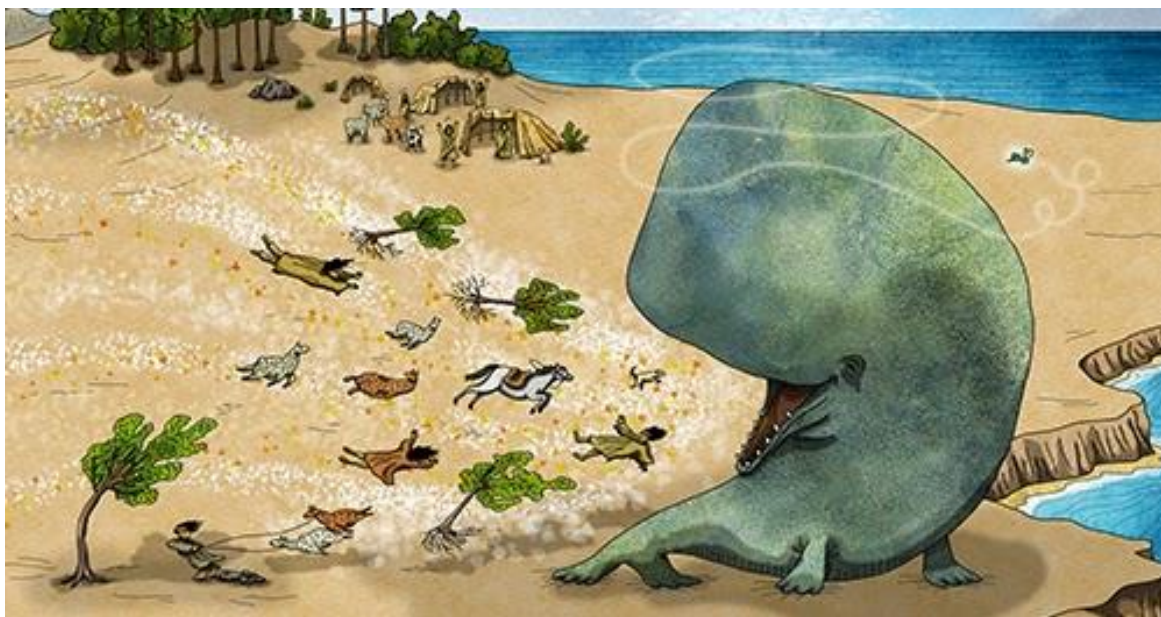
TABANO: Es un insecto, como el mosquito, pero que su picadura duele.

TEHUELCHES: Pueblo Aborigen

Ahora que ya tenemos un poquito más de información. Te invito a que vuelvas a mirar el video y escuches nuevamente esta hermosa

Leyenda. Luego vamos a dibujar lo que más nos gustó de la historia.

Podemos utilizar lápices, crayones, fibras, lo que más te guste para contarme que nos enseñó esta leyenda de GoOS , la Ballena.



La Cueva de Osofete

DIEGEP 5045

JARDÍN MATERNAL- JARDIN DE INFANTES

16 N° 929 – 50 N° 1052

La Plata – Buenos Aires - Argentina – Tel.0221-4514078

Propuesta Primera Semana

Sala Turquesa

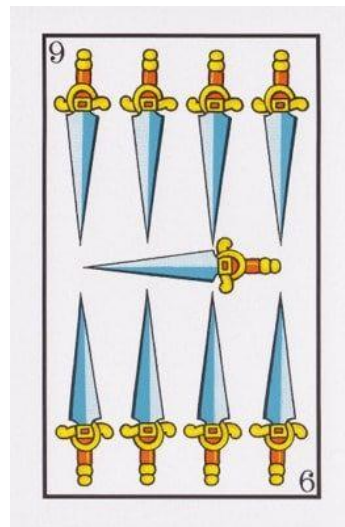
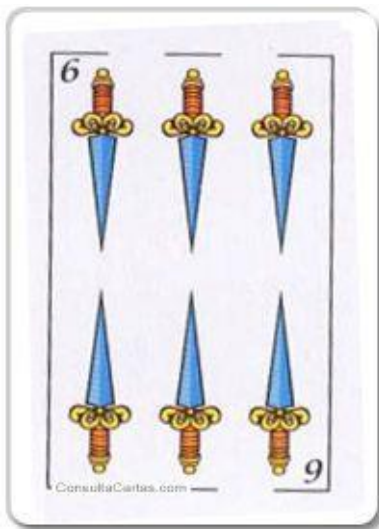
Docente: Soledad

Seguimos. Seguimos sala turquesa... y ahora vamos a jugar con las cartas españolas...están preparados!!

Tengo que buscar entre estas cartas cual es la más grande...pero la verdad, es que no se? Me ayudas

En esta oportunidad tengo dos cartas...cual es la más grande

Marcamos o encerramos la carta.



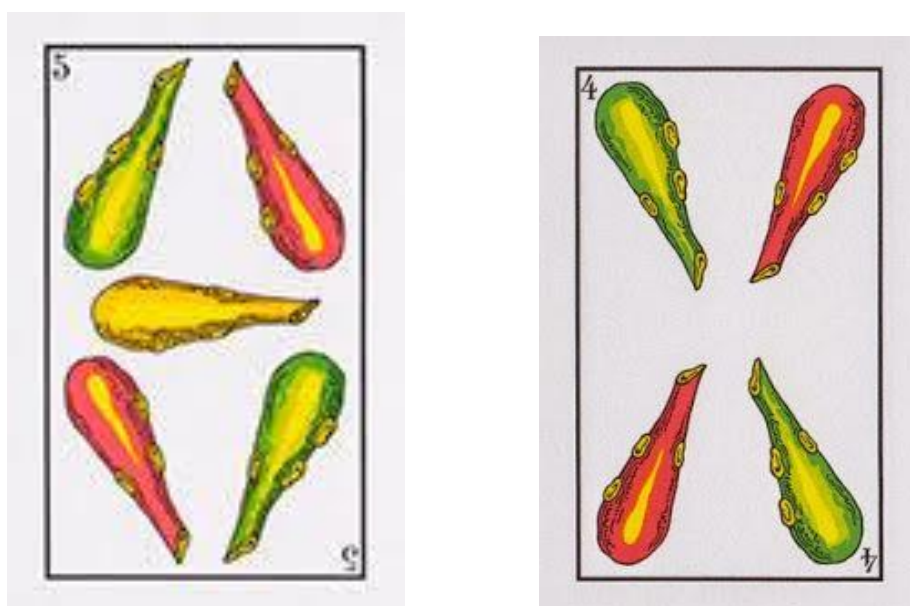
Y entre estas 3 cartas cual será la más grande?

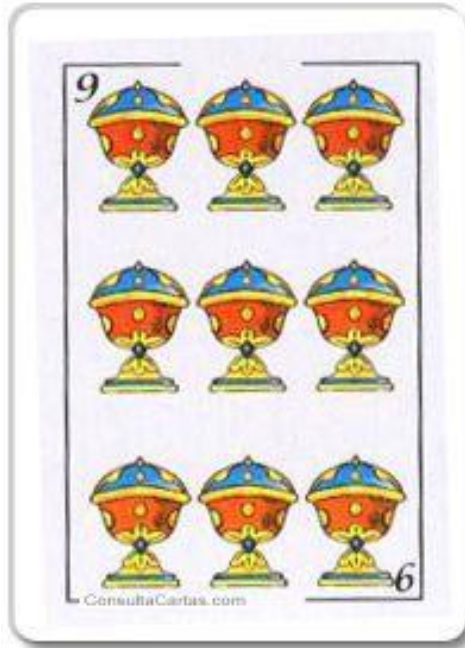
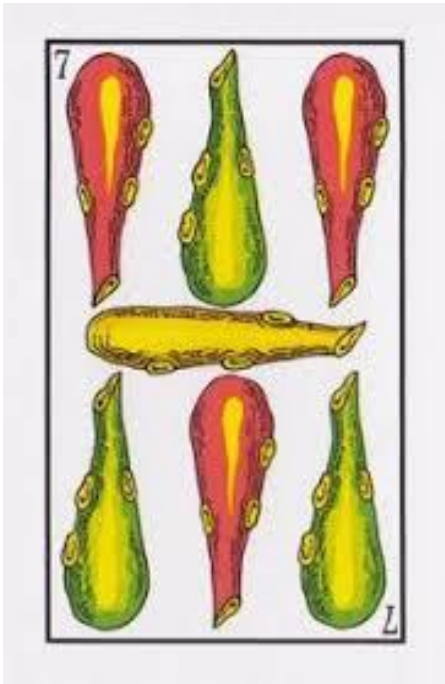
La marcamos o encerramos



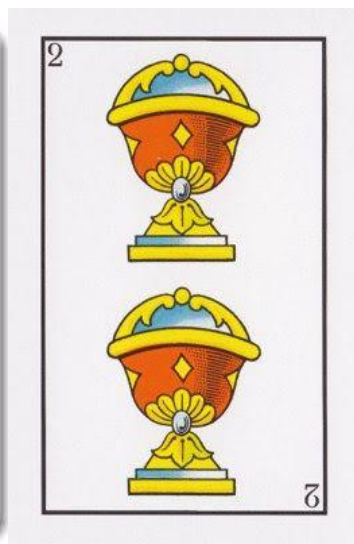
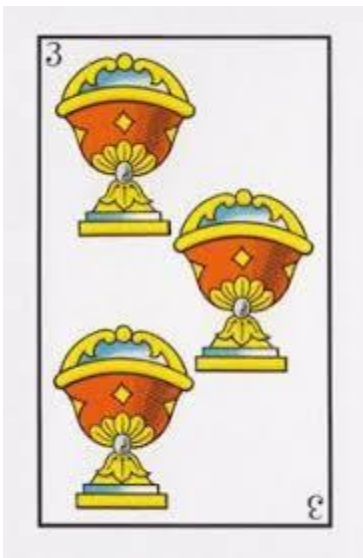
Y ahora ..Tengo que buscar, cual es la carta, más pequeña, la de menos valor... me ayudas.

Marcamos o encerramos la carta.





Y entre estas 3 cartas...¿cual será la más pequeña?



Recordá, que podes ayudarte con la banda numérica, para contar y reconocer los números!



La Cueva de Osofete
DIEGEP 5045
JARDÍN MATERNAL- JARDIN DE INFANTES
16 N° 929 – 50 N° 1052
La Plata – Buenos Aires - Argentina – Tel.0221-4514078

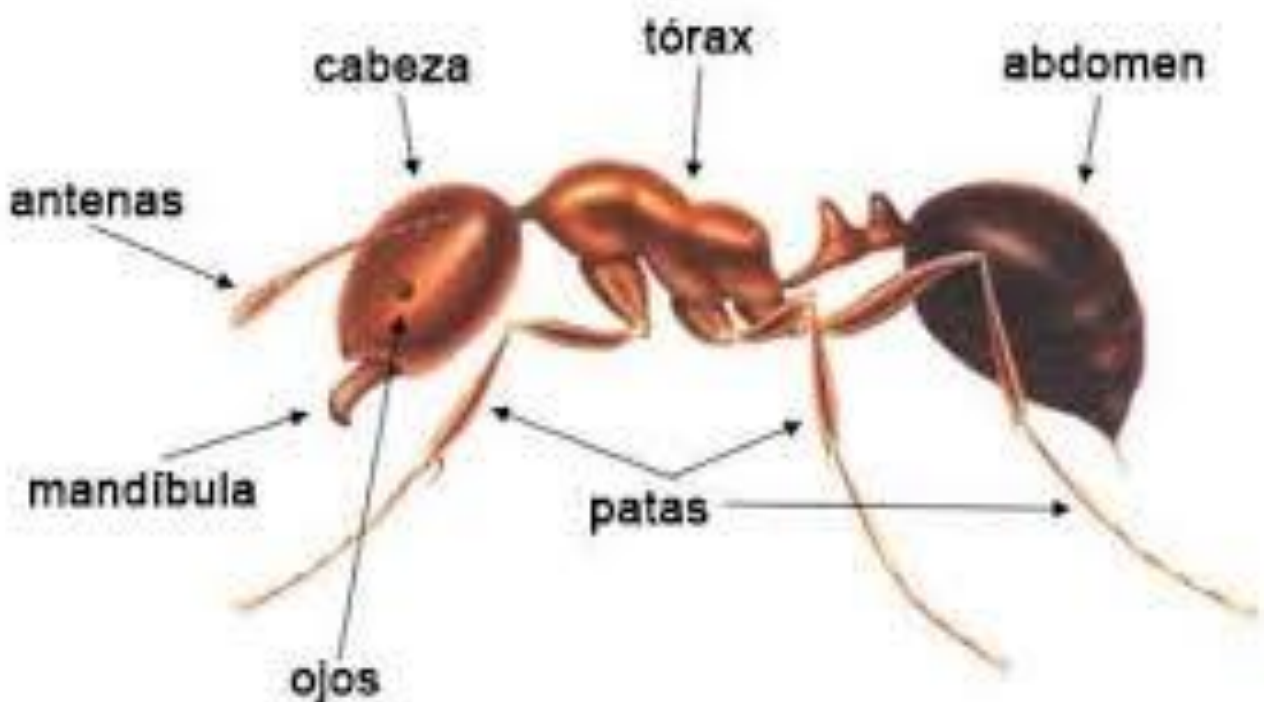
Propuesta Segunda Semana

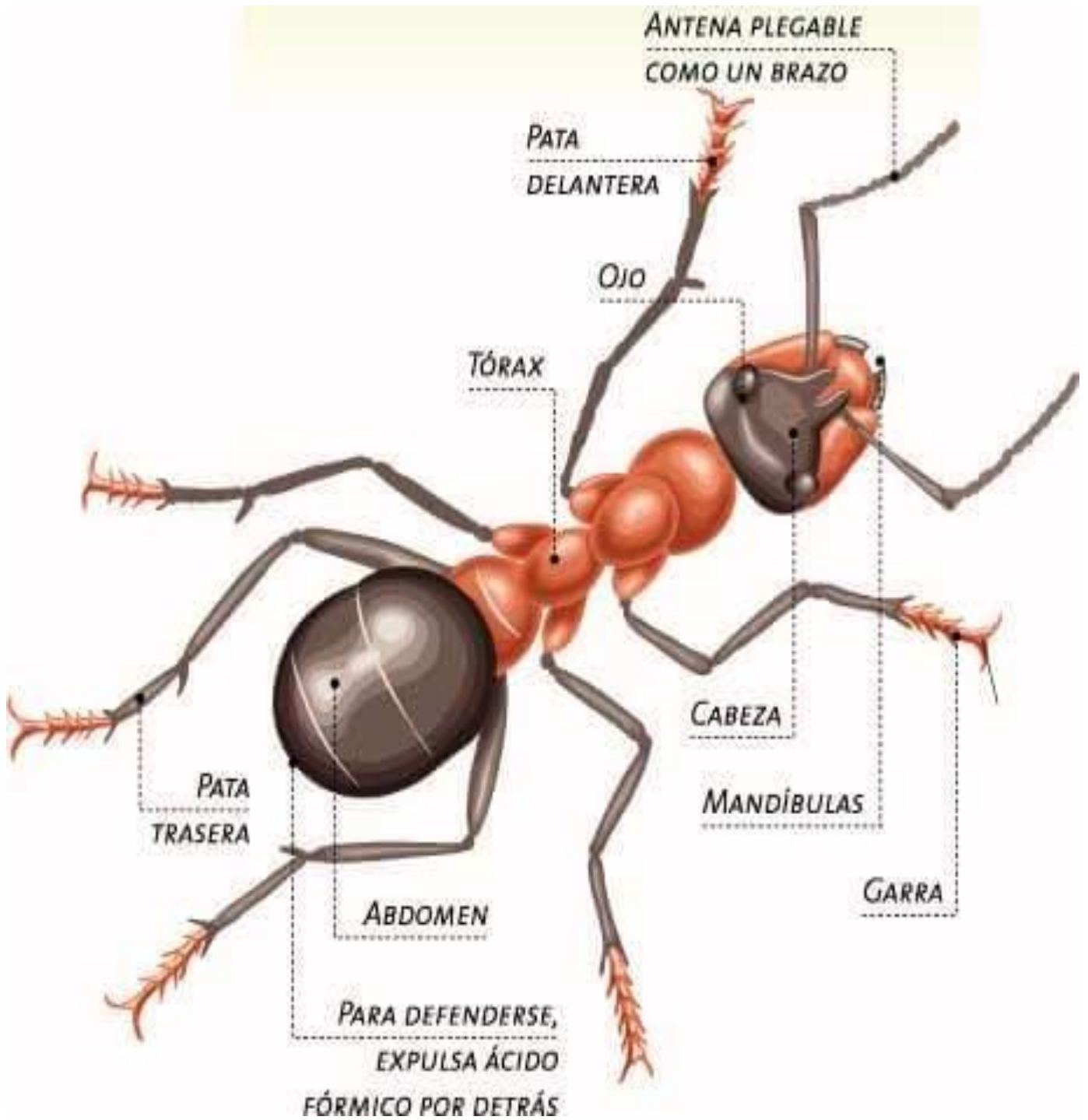
Sala Turquesa

Docente: Soledad

Siguen caminando por aquí y por allá, nuestras amigas las hormigas!!

Ahora vamos a ver cómo está compuesto su cuerpo. Observamos bien estas imágenes






Podemos ver en estas imágenes algunas de sus partes: cabeza, patas, tórax, abdomen, sus ojos, mandíbula, etc. Miremos bien

..Observemos cuantas patas tiene, como son sus antenas, como es su cabeza....

-Te animas a crear tu propia amiga hormiga? Podemos realizarla jugando con masa o con bollitos de papel y cinta! Te va a encantar!

Para preparar la masa de sal necesitamos (harina, sal, agua para unir), le puedes poner colorante o la puedes pintar cuando la masa este seca.

-Observamos el video ¿Qué es un hormiguero? Que se encuentra en la página del jardín.

| | |
|---|---|
|  | <p>La Cueva de Osofete DIEGEP 5045 JARDÍN MATERNAL- JARDIN DE INFANTES 16 N° 929 – 50 N° 1052 La Plata – Buenos Aires - Argentina – Tel.0221-4514078</p> |
|---|---|

Propuesta Segunda Semana

Sala Turquesa

Docente: Soledad

Goos la Ballena, se fue a vivir al mar...lugar donde es más feliz y no está aplastando a todos con su cuerpo gigante...Pero ahora sala turquesa, tenemos otra historia para contarles... y esta leyenda se llama:

La Leyenda de la golondrina



Escuchamos y vemos esta nueva leyenda...como ya sabes, presta atención a que personajes aparecen, que palabras te resultan extrañas, que nos quiere contar esta historia, que nos enseña...

-Luego de observar el videos y escuchar la leyenda ..te invito a que pongas en práctica lo aprendido cuando jugamos con la línea y ahora con el punto, para dibujar a la estación que nos presentó esta hermosa historia. ..

-Podes utilizar los colores que quieras y darle la bienvenida a la Primavera de esta Leyenda.